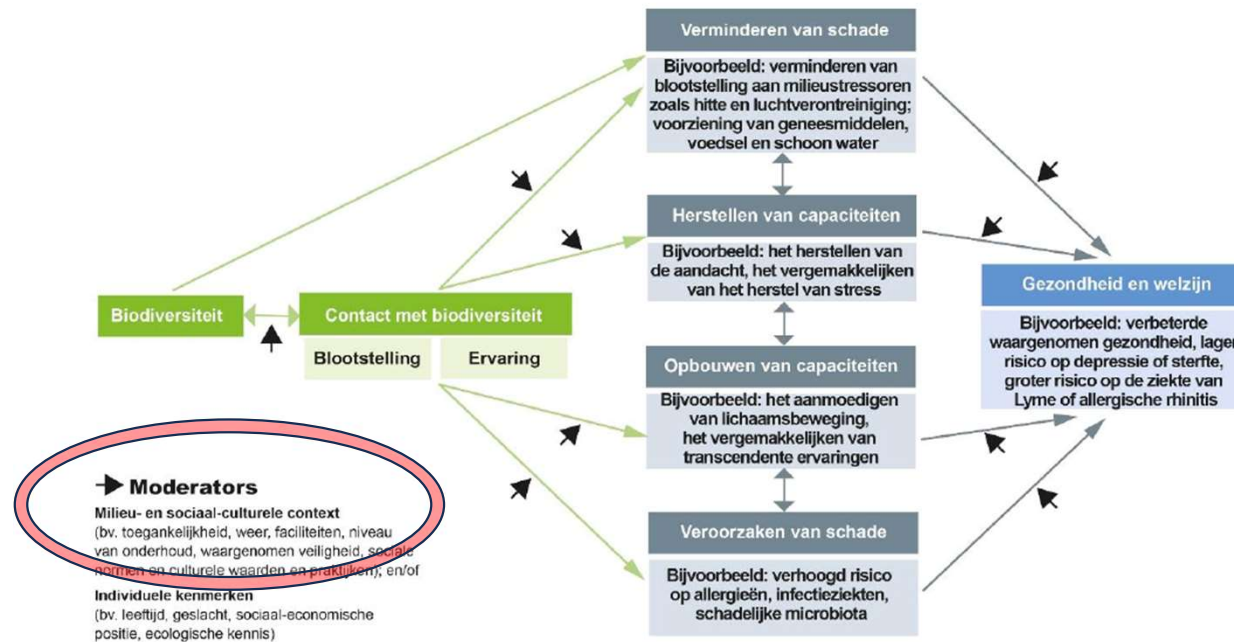


De invloed van de stedelijke groene ruimte op hittesterte bij ouderen

Tom Cornu (leerstoel Zorg en Natuurlijke Leefomgeving)

Natuur beïnvloedt gezondheid



Hittesterte bij ouderen

- Hittegolven -> oversterfte
- Ouderen
- Steden -> hitte-eilanden

Stedelijke groene en blauwe ruimte als oplossing?

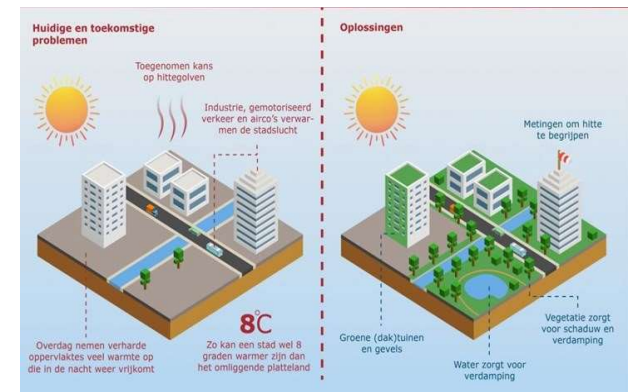
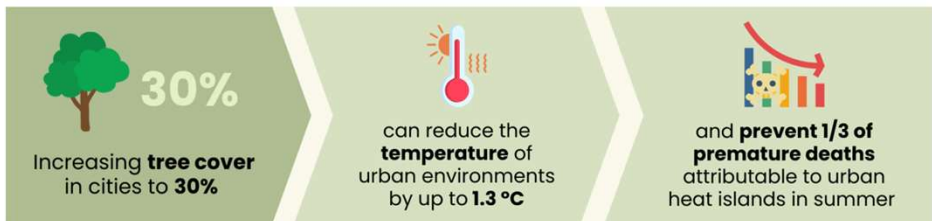
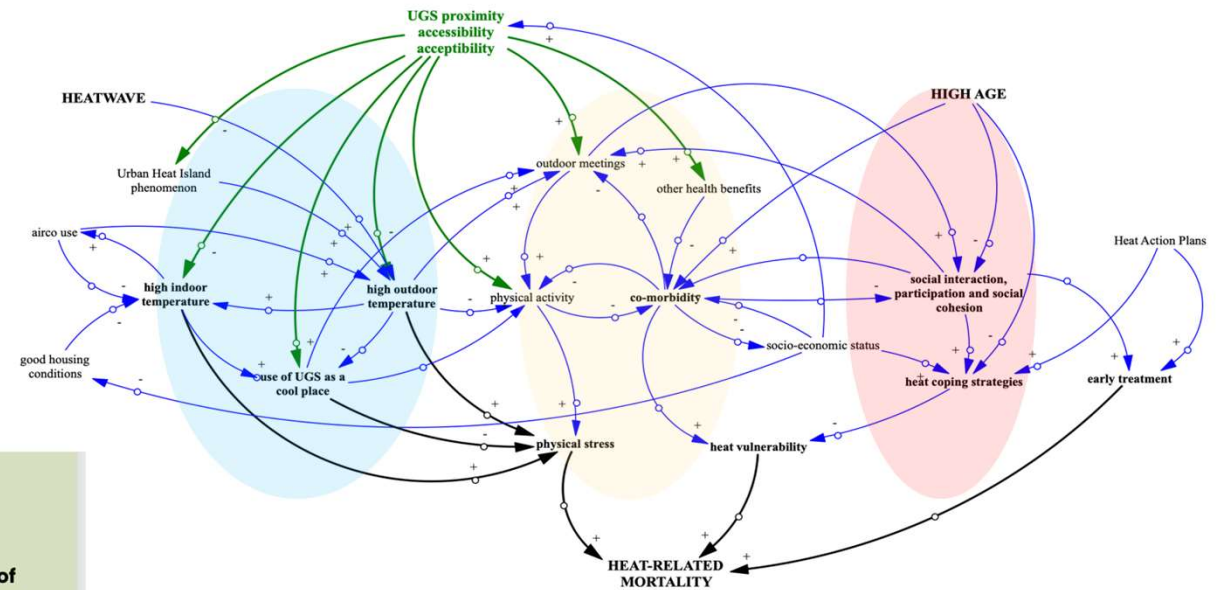


Photo: Wageningen University & Research (www.WUR.nl)

Hoe kan stedelijke groene ruimte de hittesterfte verminderen?

- Koelen
- Verminderde fysieke kwetsbaarheid
- Sociale processen



Bron: lungmat T. et al The Lancet 2023

Invloed van sociale processen groene ruimte op hittesterfte

Behoeften

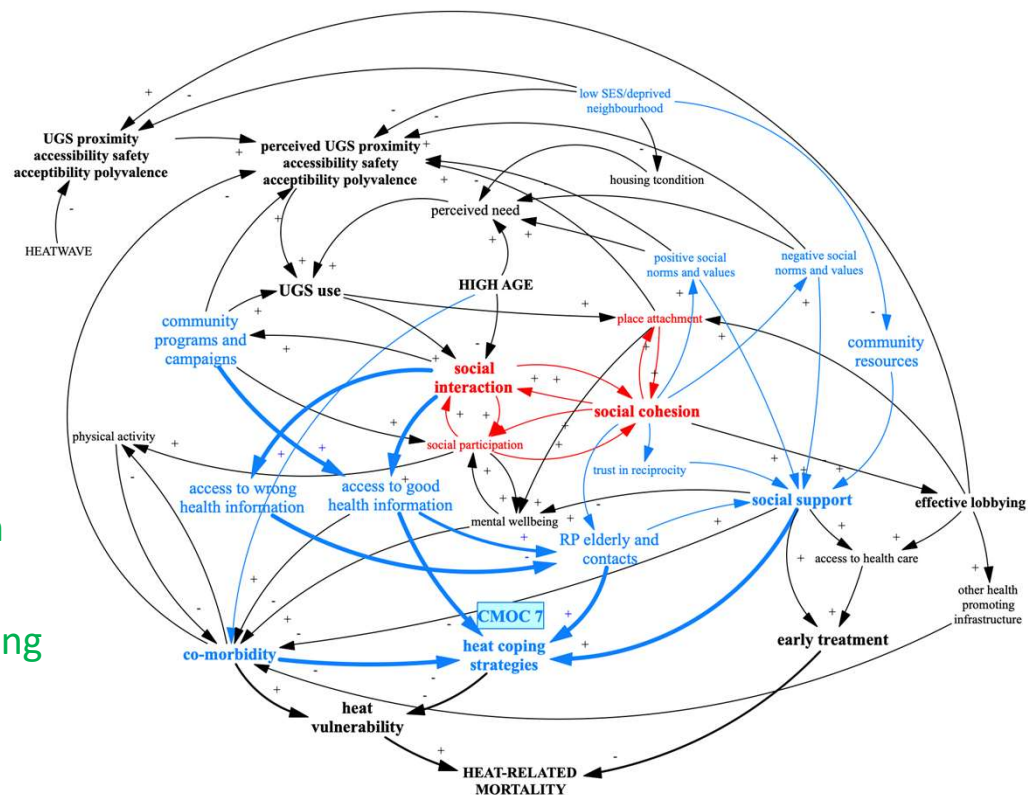
Aanvaardbaar en toegankelijk

Gezelschap/thuisgevoel

Plaats voor sociale ontmoetingen

Normen en waarden omgeving

(Gezondheids)info omgeving



Het verhaal van Elena en Daniël

Wat kunnen jullie doen als natuurbeheerders?

Aandacht voor sociale functie van groene ruimtes!

Wat houdt dat in?

- Aandacht voor bereikbaarheid, toegankelijkheid, aanvaardbaarheid
- Maatregelen die sociale verbinding en thuisgevoel versterken
- Juiste (gezondheids)informatie

Hoe?

- ondersteunend ontwerp, infrastructuur en voorzieningen
- Samenwerking met andere organisaties
- Wat willen de ouderen zelf? -> betrekken in ontwerp en ontwikkelen activiteiten

Zin in meer info?



