

Landschapsdepressies als natuurlijke spaarbekkens

Annelies Broeckx

ANKONA ontmoetingsdag
10 februari 2024



Universiteit
Antwerpen



University of Antwerp
ECOSPHERE







Rechttrekken van rivieren

Verharding



Drainagegrachten



Drainagegrachten

Rechttrekken van rivieren



Verharding



Verharding

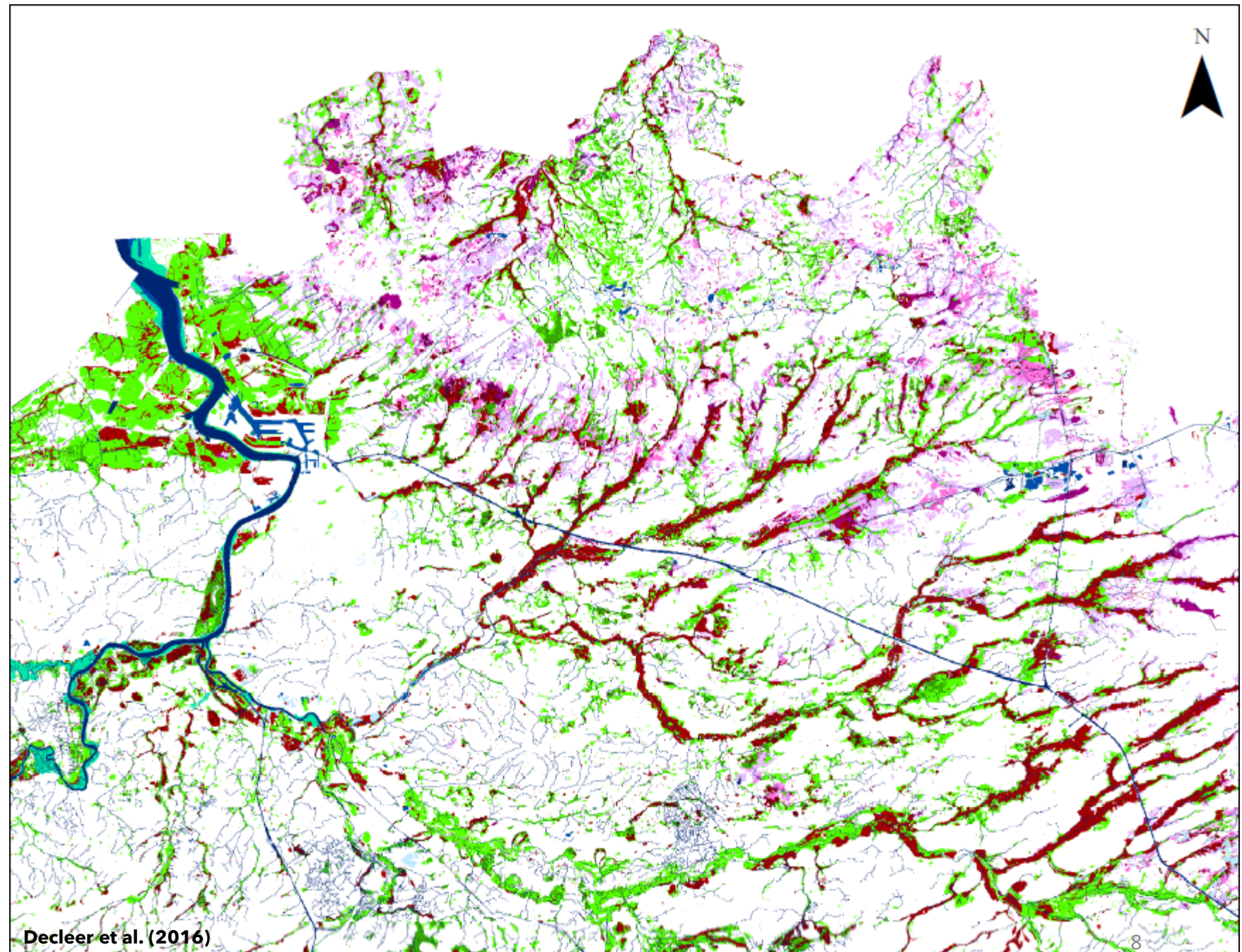
Drainagegrachten



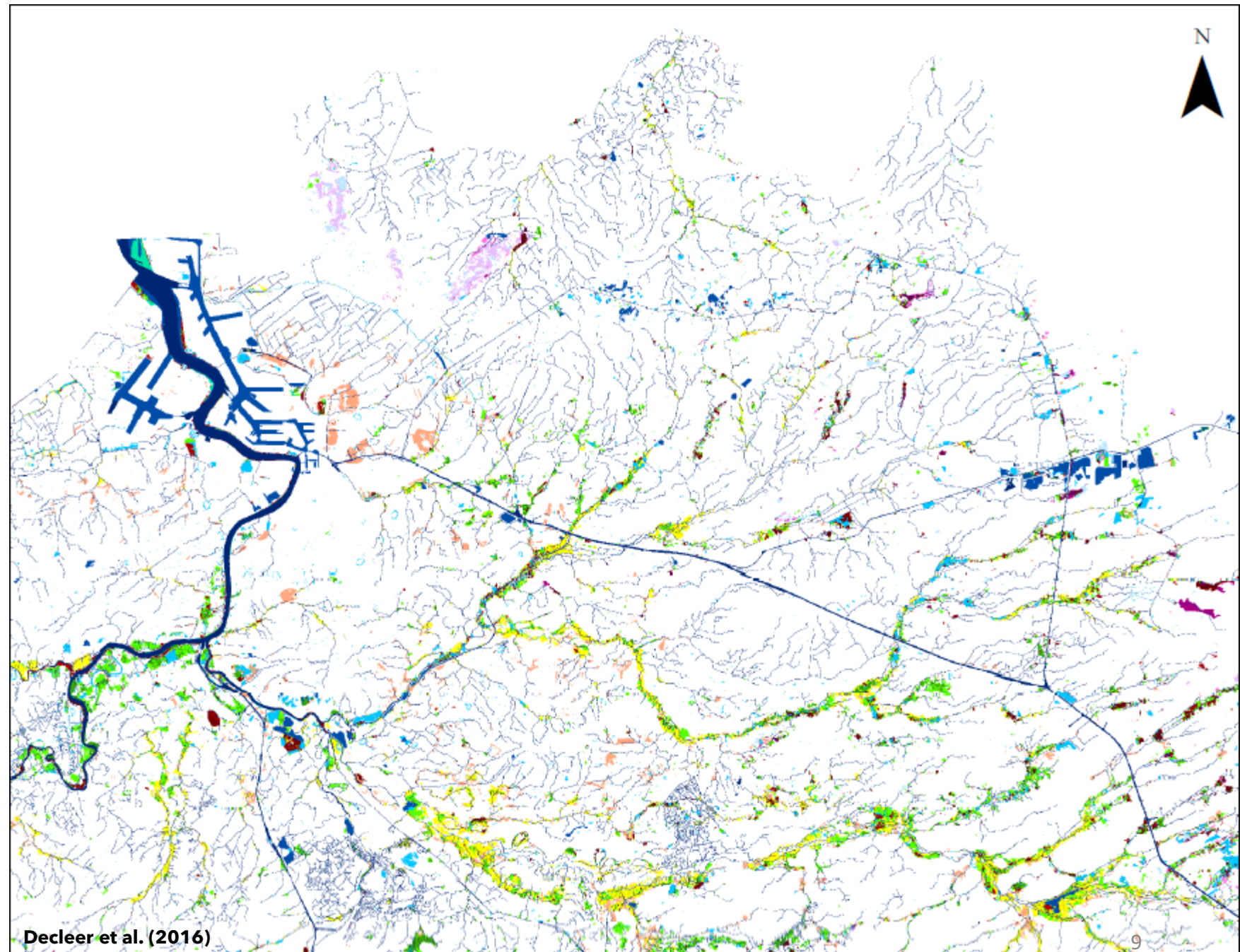
Rechttrekken van rivieren



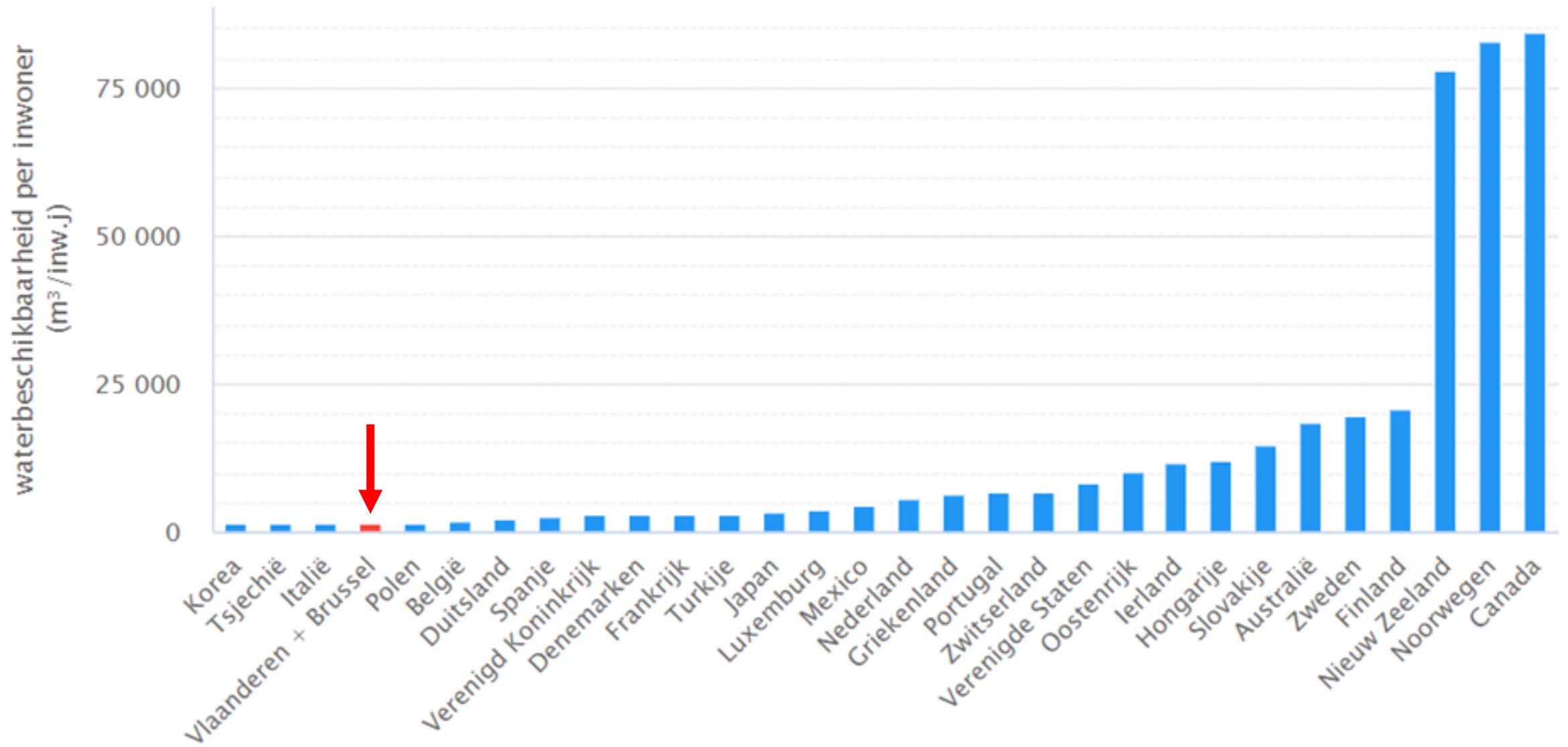
Historische natte natuur



Actuele natte natuur



Waterbeschikbaarheid OESO-landen



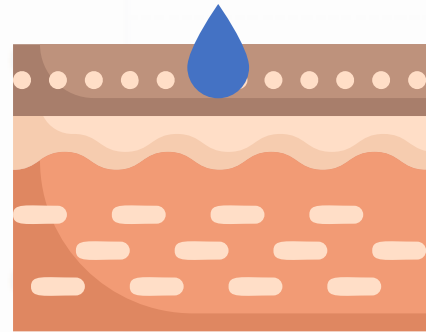
Waterbeschikbaarheid OESO-landen

waterbeschikbaarheid per inwoner
(m³/inw.j)

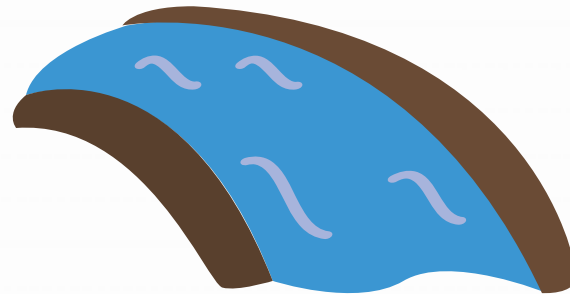
75 000

50

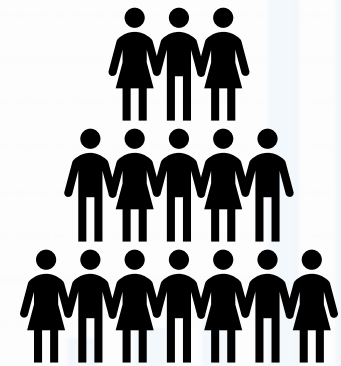
25



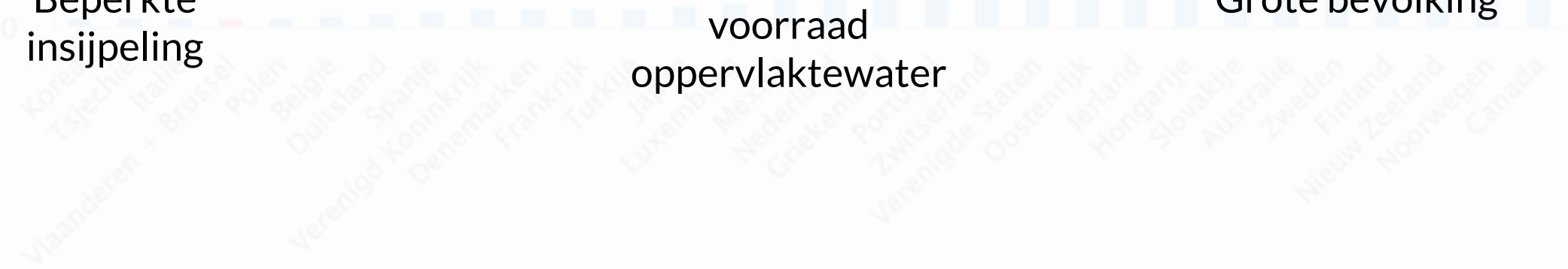
Bepaalde
insijpeling



Bepaalde
voorraad
oppervlaktewater



Grote bevolking



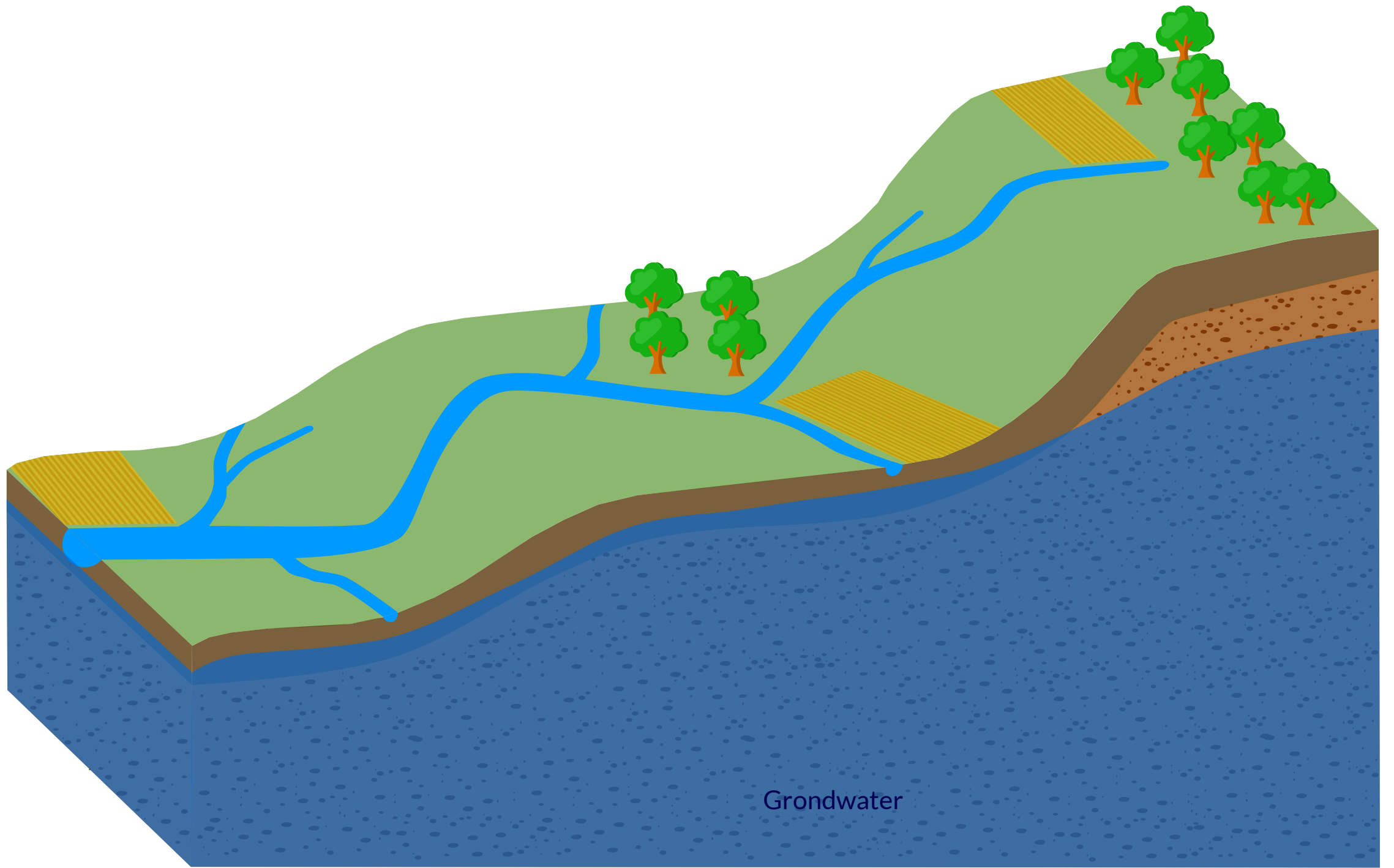


Oppervlakte

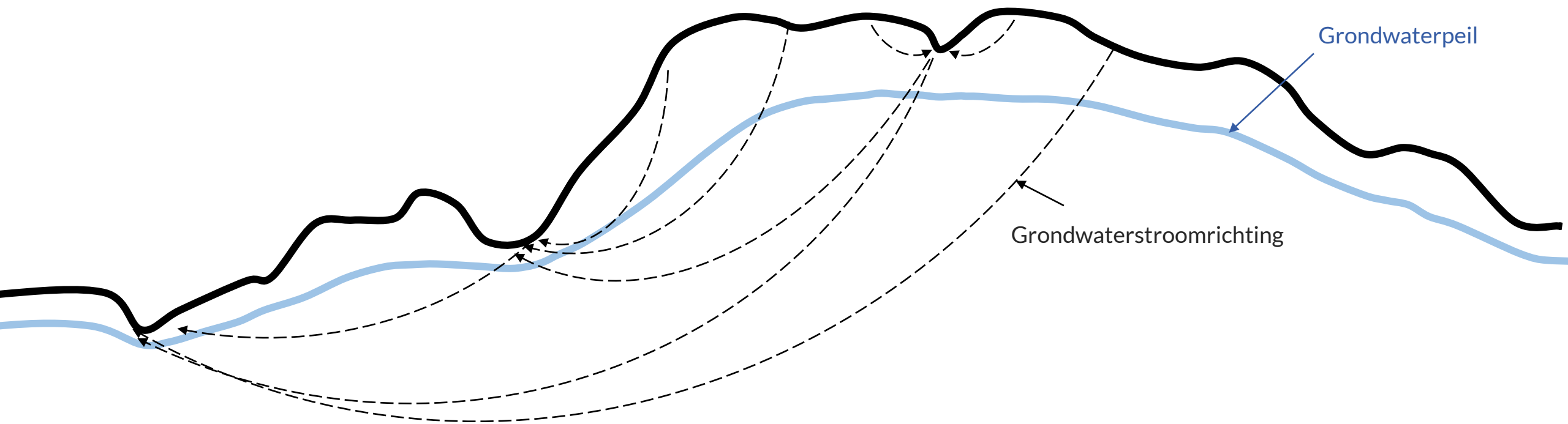
Ondiep grondwater

Harde kleilaag

Diep grondwater



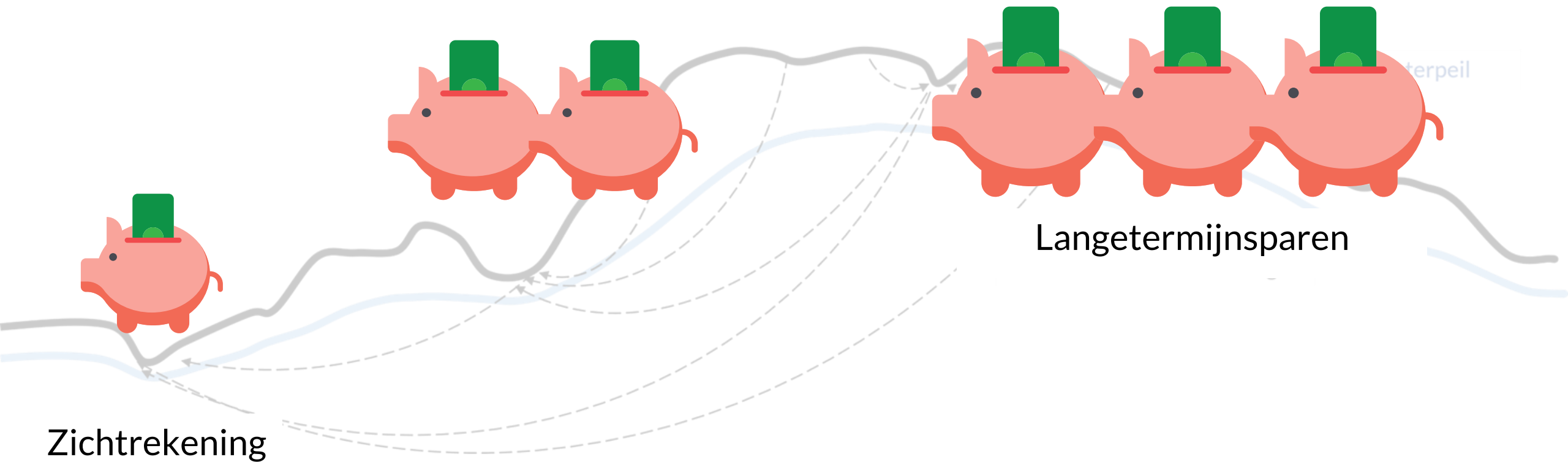
Grondwater

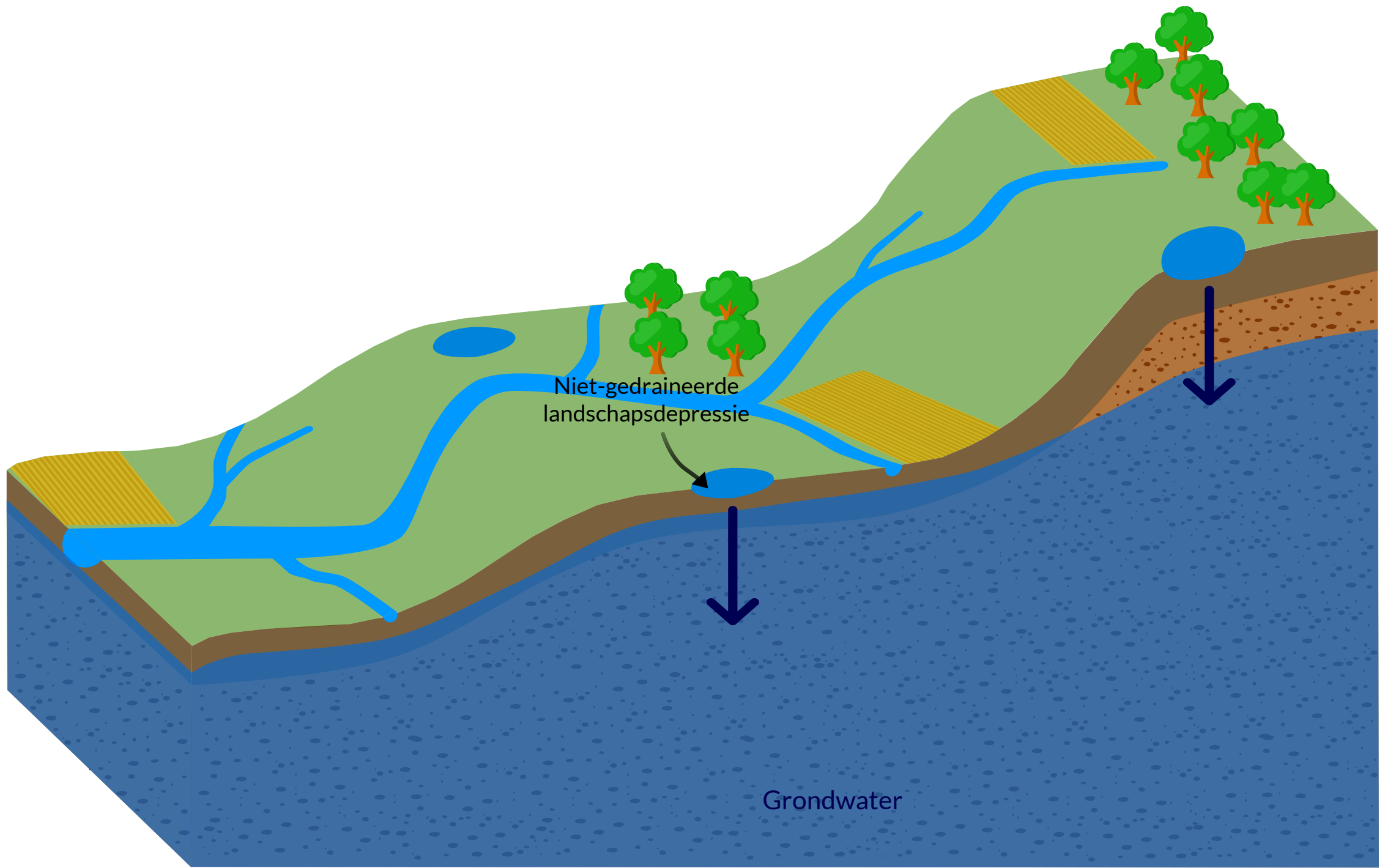


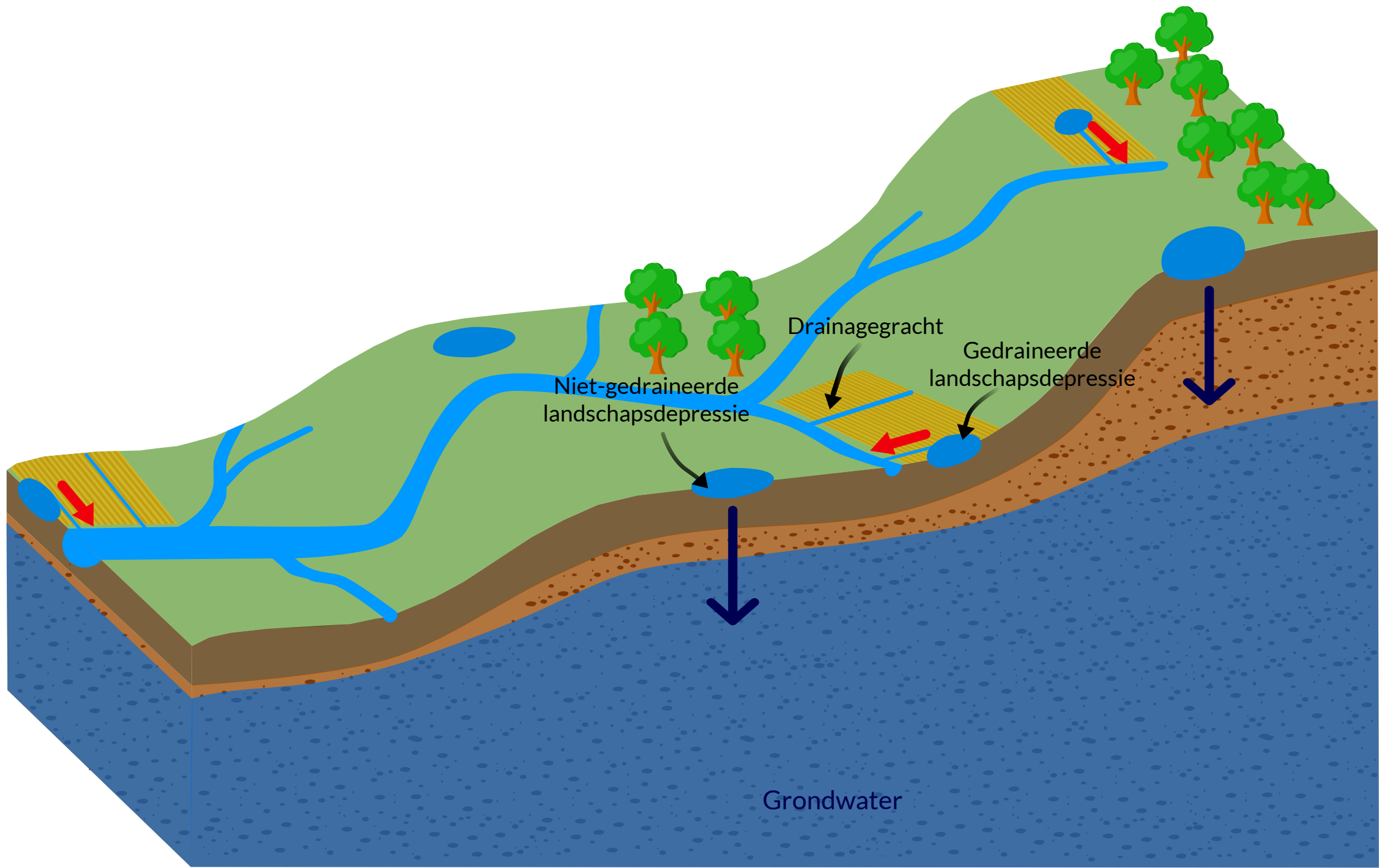
Grondwaterpeil

Grondwaterstroomrichting

Sparen voor komende zomer







Laatste ijstijd

12 000 jaar geleden



Holoceen

10 000 jaar geleden



Later





- 1. Monitoring van individuele landschapsdepressies**
- 2. Databank van landschapsdepressies in het Netebekken**

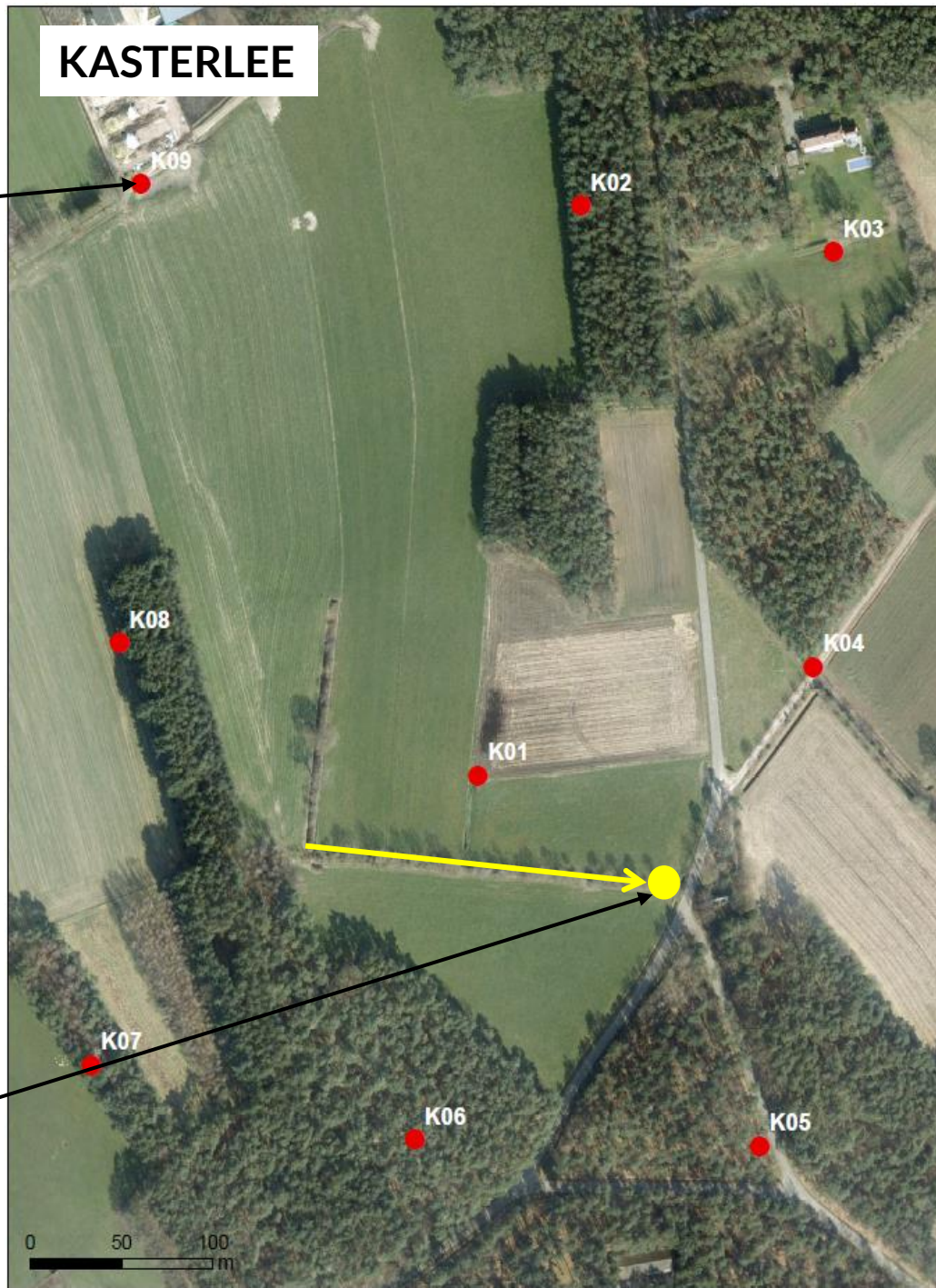
Grondwaterpeil



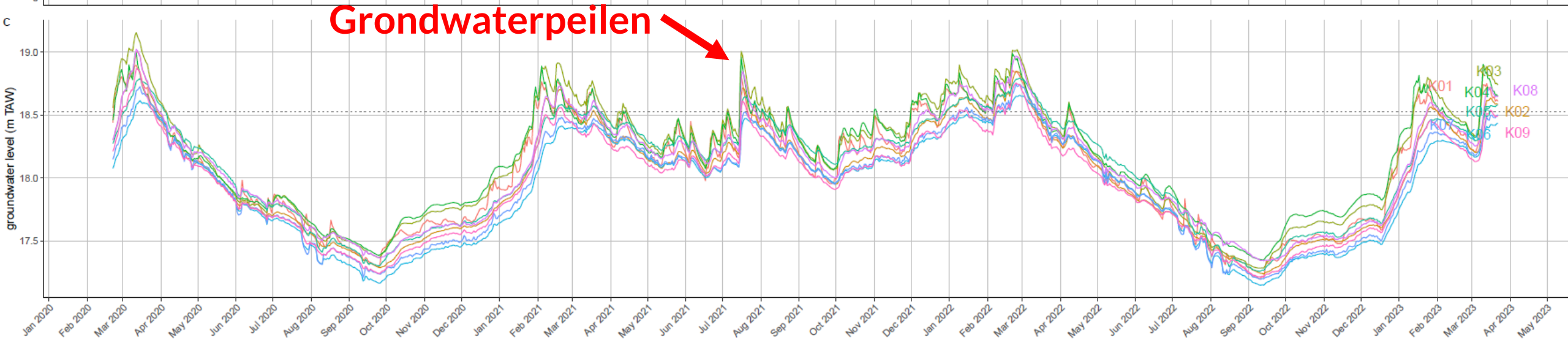
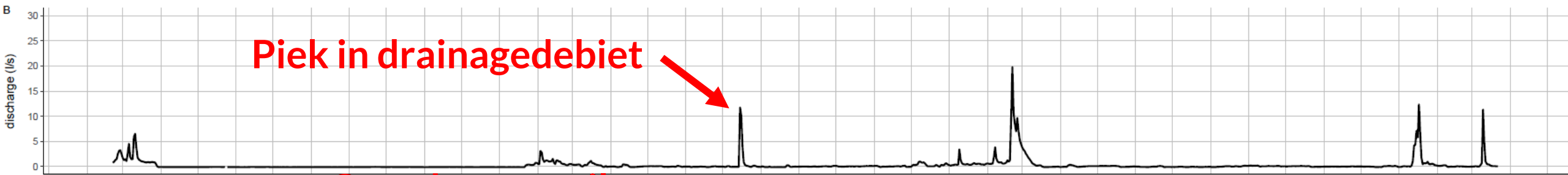
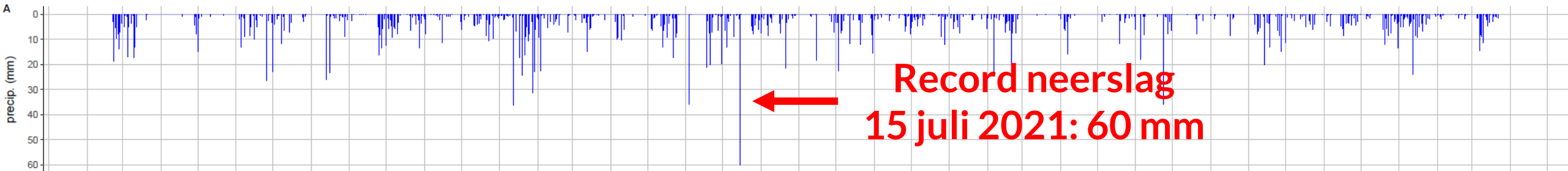
Weerparameters
(waaronder
neerslag)



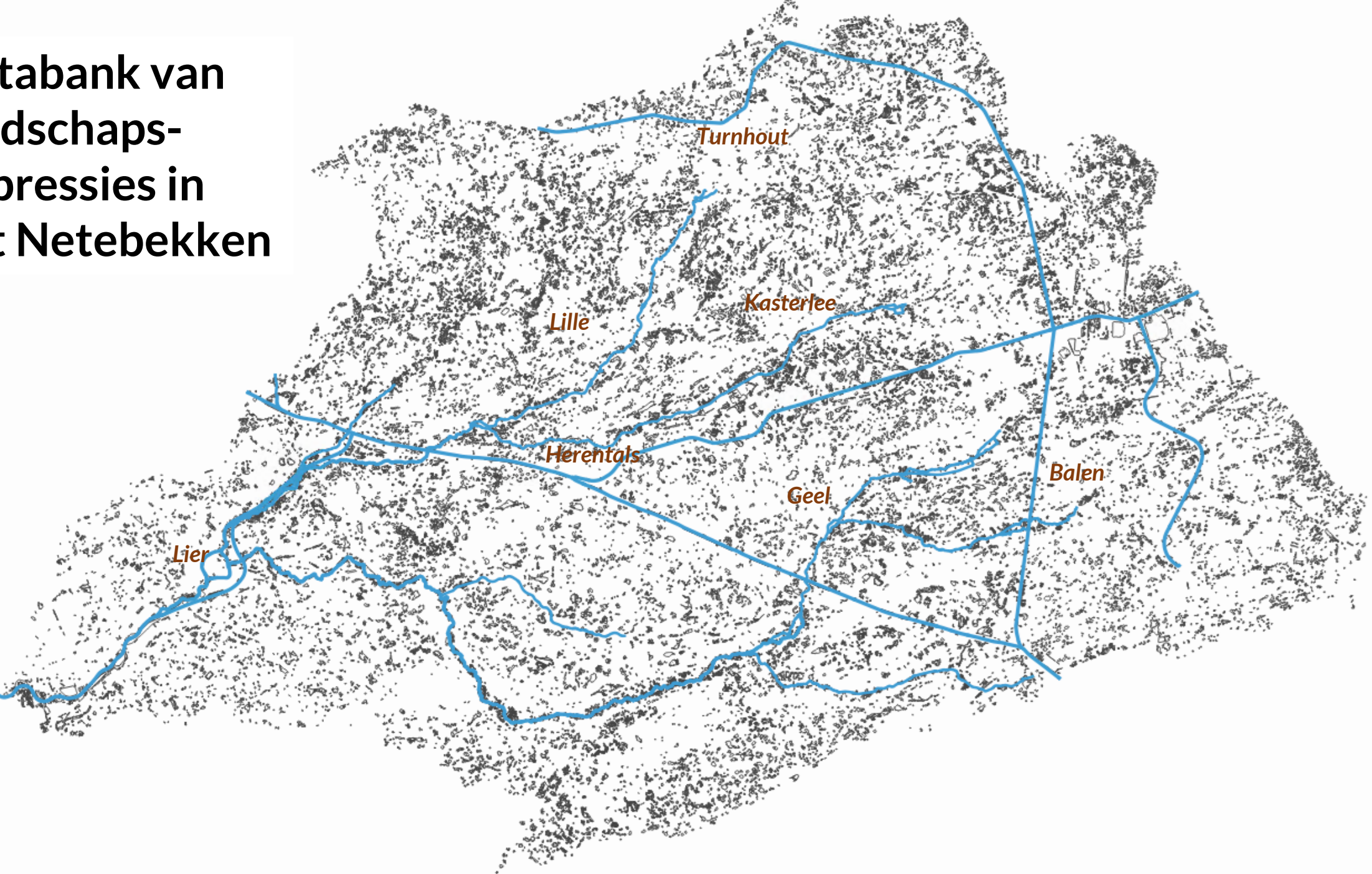
Afstromend
drainagedebiet



Overview monitoring site Kasterlee



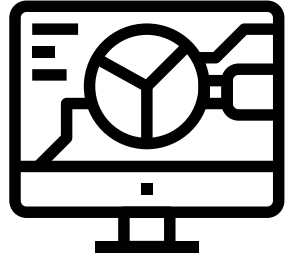
Databank van landschaps- depressies in het Netebekken



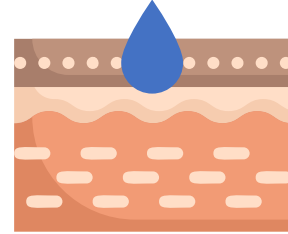
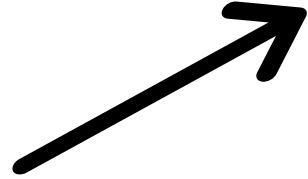


Greppels en grachten in bossen
1800 ha in depressies
12% van de totale oppervlakte van
landschapsdepressies in het Netebekken

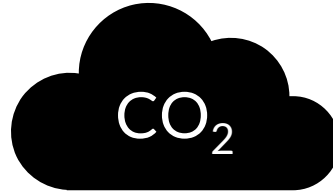




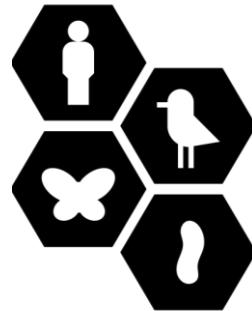
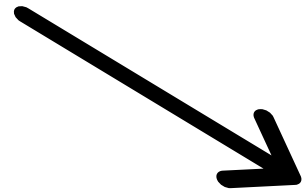
Scenario-analyse
Impact van
beheersmaatregelen



Vasthouden van water



Opslag van CO₂



Biodiversiteit



© Boerenatuur

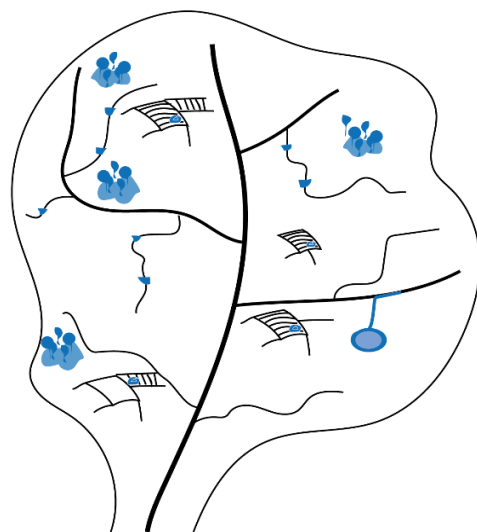
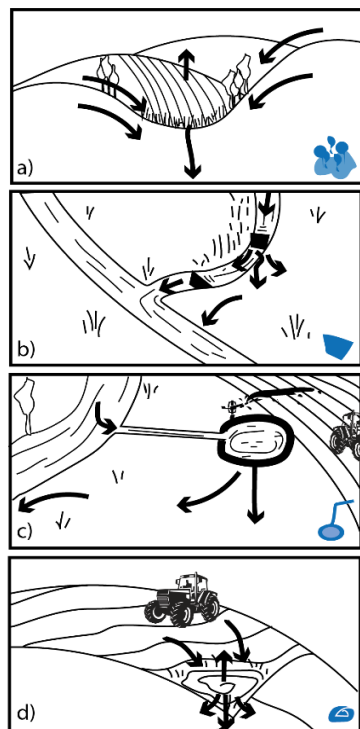
Beheer

Drainage minderen
Stuw

Drainage stoppen
Compleet vernatten

TURQUOISE

Blauwgroene maatregelen voor klimaatadaptatie



- a) Herstel van (voormalige) natte landschapsdepressies
- b) Optimaal stuwbeheer
- c) Infiltratiebekkens/decompactie
- d) Infiltratiereservoirs met actieve toevoer uit rivieren voor irrigatie en grondwateraanvulling



uantwerpen.be/nl/projecten/turquoise/



KU LEUVEN



Landschapsdepressies als natuurlijke spaarbekkens

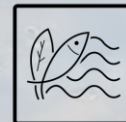
Annelies Broeckx

Doctoraatsonderzoeker Universiteit Antwerpen

Annelies.Broeckx@uantwerpen.be



Universiteit
Antwerpen



University of Antwerp
ECOSPHERE